

OS JOGOS NO COMPUTADOR

POKES & DICAS

972

Esta semana concluímos o trecho enviado pelo leitor Miguel Salvador da Silva. "Conquest of Camelot" — Assim que a porta se abre, vemos uma bela mulher a dançar. Falamos com esta personagem misteriosa (talk to woman) e rejeitamos as suas propostas (no); o seu corpo e alma em troca de um beijo.

Só depois desta tentação — a alma do protagonista é considerada imaculada — é que lhe é concedido um desejo.

Perguntamos por Galahad (ask for Galahad) e ficamos a saber que ele também resistiu à sedução, mas ainda permanece nas masmorras por ter falhado o teste dos símbolos. Pedimos alguma informação referente ao teste (ask for the test),

É-nos dito que a realização do mesmo tem lugar na sala seguinte, por detrás da porta. Quanto à descrição: seis tabuletas têm gravado um símbolo, representando um deus; e cada pergunta corresponde um símbolo.

Depois de entregarmos a bolsa (give purse), a porta é aberta e iniciam-se os testes.

A partir desta fase, aconselhamos o leitor a salvaguardar a posição do jogo, pois as respostas não são fáceis e a diversidade das perguntas, invalida de



"Epic"

certa forma e memorização.

Passando à frente no teste, saímos pela mesma porta por onde entrámos e descemos. Aproximamo-nos do pedinte e

falamos-lhe (talk to man).

Pouco depois descobrimos a sua identidade, trata-se de Hierophant, uma espécie de guardião das masmorras. Pedi-

mos-lhe para abrir as portas (open catacombs), mas antes de entrarmos aceitamos um frasco que contém um líquido (para ficar imune às mordidas de ratos).

É visível que a aventura "Conquest of Camelot" continua. Fica em aberto o resgate de Galahad e muito mais. Restamos apelar aos leitores que possam o resto da solução.

Entretanto, esta secção prossegue com mais dicas...

Spectrum:

"Night Shift" — Poke 25265, 58

"Strider II" — Poke 33133, 0



Magia em "Moonstone"

"Lotus Turbo Challenge" — Poke 52856, 0

"Robocop II" — Redefinir as teclas como MSYULE para jogar no "cheat mode"

Esta secção regressa com os pequenos anúncios de venda, seguidos de outras cartas de leitores.

— **PC da Schneider, Bruno Pereira**, Rua da República, 8, Loures, 2760 Loures (telf. 9835316).

— **Drive Externa** para o Amiga, consola Megadrive com 3 jogos, Spectrum 48, Commodore

SECÇÃO DO LEITOR

64 e monitor plicromático com som estéreo. Todo este material está à venda pelo leitor Carlos, que pode ser contactado pelo endereço, Rua Clementino da Costa, lote 66A, 2.º F, Brandoa, 2700 Amadora (telf. 4740289).

— 70 disquetes de 5,25" em bom estado, Rui Tavares, Bairro do Miradouro, Rua 4 Infância, n.º 8, Catujal, 2685 Sacavém.



SEMENTES
PARA HORTA E JARDIM



José Afonso Duarte
BOLBOS DE FLORES DA HOLANDA
PLANTE AGORA O SEU JARDIM FLORIDO NA PRIMAVERA



RELVAS, MÁQUINAS DE CORTAR RELVA, UTENSÍLIOS AGRÍCOLAS, AGROQUÍMICOS, PLANTAS ENVASADAS, ETC.

TULIPAS, JACINTOS, NARCISOS, RANUNCULOS, CROCUS, ANÉMONAS, ETC.

ESTABELECIMENTOS DE VENDA:

LISBOA

RUA DE S. NICOLAU, 24 / RUA DA PRATA, 211 — TEL. 01 - 888 42 54

FARO

LARGO DR. S. FRANCISCO SA CARNEIRO, 65 — TEL. 089 - 2 53 75

TORRES VEDRAS

SOBREIRO CURVO — TEL. 051 - 98 17 55

PÓVOA DE VARZIM

A-VER-O-MAR — TEL. 052 - 68 10 20

172

Amiga:

"Push Over" – Códigos de acesso aos níveis mais avançados (continuação); 15878, 14854, 14342, 10246, 10758, 11782, 11270, 09222, 09734, 08718, 08206, 24590, 25102, 26126, 25614, 27662, 28174, 27150

"Kick Off 2" – Na marcação dos penaltis premir a tecla R assim que o computador chuta a bola para defender com a maior das facilidades

"E-Swat" – Pausar o jogo e escrever JUSTIFIED ANCIENTS OF MUMU para obter créditos ilimitados

"Chuck Rock" – No decorrer da apresentação (quando os bonecos tocam bateria) escrever UNCLE SAMS para jogar com energia infinita, ESTRANO para voar e MORTIMER, seguido de F1 a F5, para seleccionar o nível inicial

"Jaguar XJ 220" – Escolher o rádio (e preferir o leitor CD) para aumentar a velocidade do carro

"Moonstone" – Para restaurar

as vidas e energia, basta encontrar um curandeiro ("healer") numa povoação, aldeia ou cidade, e pagar pelo serviço

"Brainball" – Códigos de acesso: PPHAMMER, THE END, RUSHRUSH

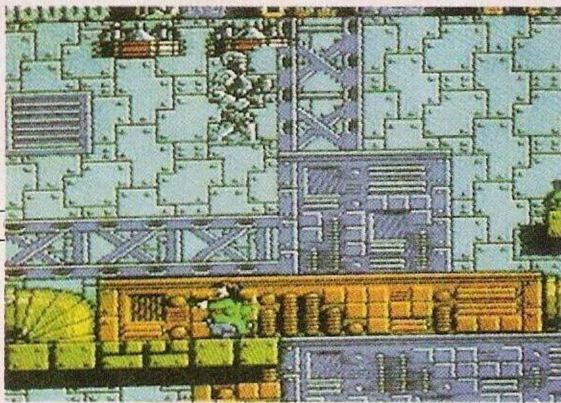
"Epic" – Códigos de acesso às missões avançadas: AURI-

GA, CEPHEUS, APUS, MUSCA, PYXIS, CETUS, FORNAX, CAELUM, CORVUS

"Unreal" – Escrever ORDILOGICUS no écran de apresentação (com o dragão a esvoaçar pelo cenário) para obter imunidade. Na acção basta premir Return para avançar um nível



O humor em "Chuck Rock"



"Robocop 2"

"Fantasy WorldDizzy" – Escrever IMMORTAL na tabela da pontuação para jogar com um poder suplementar – voar

Compatíveis IBM PC:

"The Immortal" – Códigos de acesso a todos os níveis: 757FC10006F70, 143ED21000E10, 691F831001EB0, 88DE641-000EB0, BCFEF51010A41, 94-BFC61010AC1, 4B50B71017-8CL

"Rocketeer" – Códigos de acesso aos cenários avançados: SHOOTOUT, CHASE, RESCUE

E por esta semana é tudo!

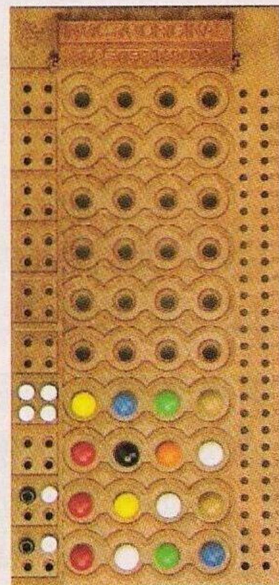
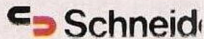
Agradecemos aos leitores Henrique Romana, "PC Crazy", Hugo Inácio e Vasco Matias pelo material enviado.

Na próxima semana regressaremos com mais material, incluindo a solução de uma nova aventura.

Até lá continuem sempre na nossa companhia e escrevam-nos para o endereço: "Correio da Manhã", "Os Jogos no Computador", Rua Mouzinho da Silveira, 27, 1200 Lisboa.

ENTRE DE CABEÇA, SOLTE A LÍNGUA E SAIA COM PRÉMIO

... COM UM SIMPLES TELEFONEMA!



Entre de cabeça nesta parti MASTER MIND. Descubra o código tendo em que cada pino preto significa certa no lugar certo e cada pino de uma cor certa no lugar errado. No prazo de 1 semana telefone 100 319 (indicativos: Lisboa e P. 506, restante País e Ilhas — 0). Selecciona um dos códigos dados, telefone, aproveite para soltar a língua e dizer em 10 segundos um sobre a Schneider. Se acertou no código e a sua fra melhor da semana então saia brincadeira com 1 Aparelhage FI da Schneider. Não se esqueça que cada chamada custará 158\$91/minuto. Se for o vencedor será informado telefonicamente. Atire-se de cabeça e saia com pr



— ZX Spectrum +2A, Ricardo Carvalho, Quinta das Flores, lote 9, 7.º C, 2735 Cacém (telf. 9148734)

— Commodore Amiga 500 com "joystick", Praça do Brasil, n.º 25, 1.º esq. Setúbal (telf. 533212 da rede de Setúbal).

A associação "Super Share" dedica-se à troca e venda de "shareware" e "public domain" para o IBM PC e compatíveis. Periodicamente distribuem entre os sócios um folheto informativo com as últimas aquisições e preços. Qualquer pedido ou informação referente à "Super Share", deve ser remetido ao endereço: Avenida 1.º de Maio, 71-A, 1.º esquerdo, 2430 Marinha Grande. Ainda no "software" de domí-

nio público, o clube Luso PD exerce as mesmas funções que a associação anterior no computador Commodore Amiga.

Luso PD — Ricardo Santos, Calçada do Barro, n.º 59, 3.º esquerdo, 2670 Loures.

Por último, mas não menos importante, lembramos mais uma vez o trabalho desenvolvido pela SHI-Safe Hex International. Programação de antivírus, prevenção e muito, muito, mais.

Antes de publicarmos o endereço da SHI, em Portugal, agradecemos o envio das disquetes. Têm-se revelado úteis.

SHI — Alexandre Manuel Moura Reis, Rua António Nobre, 5 - r/c dto, Casal de São Brás, 2700 Amadora.